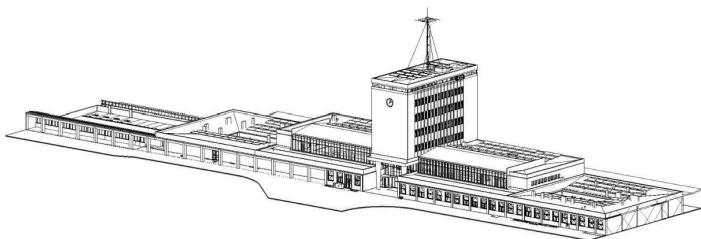


Orientační schéma:


Razítko oprávněné osoby:



Podpis: Datum:

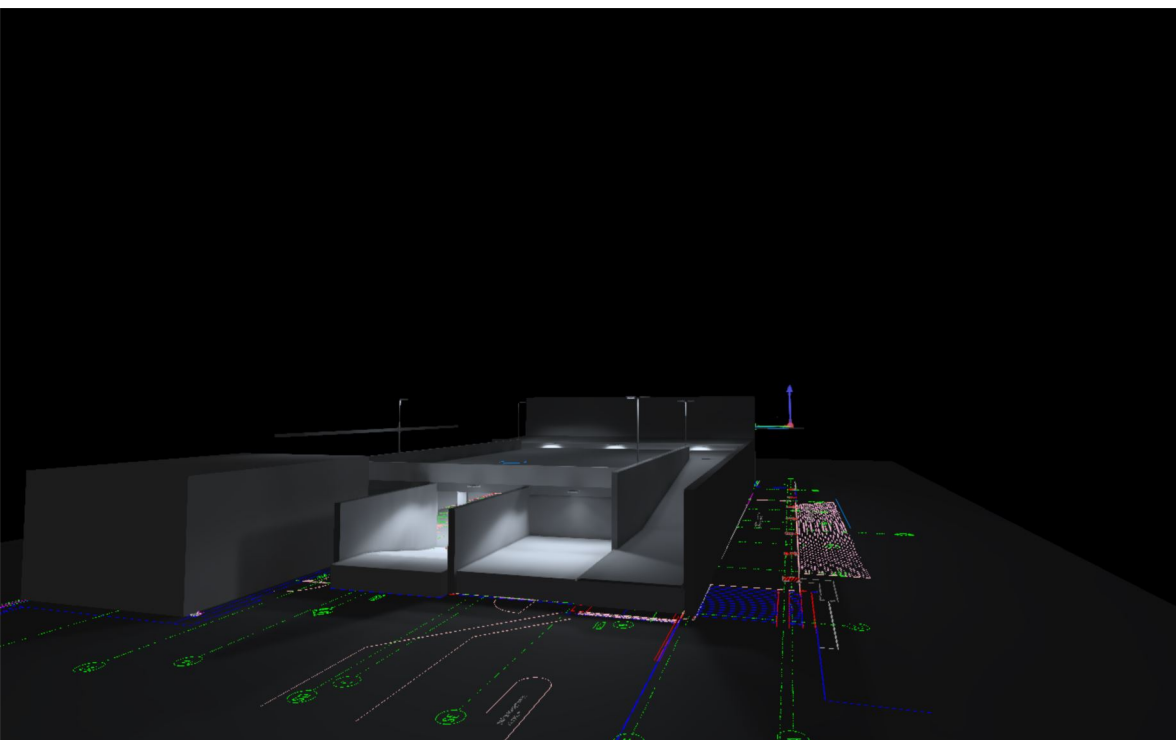
Revize:	Datum:	Popis:	Kontroloval:

Stavebník/investor Adresa: Zástupce investora: Adresa:	Správa železnic, státní organizace Dlážděná 1003/7, 110 00 Praha 1 Stavební správa západ Sokolovská 1995/278, 190 00 Praha 9	
--	--	--

Zhotovitel stavby: Vedoucí účastník: Adresa: Kontakt:	SAGASTA-HELIKA-A8000 VB CHEB SAGASTA s.r.o. Novodvorská 1010/14, 142 00, Praha 4 - Lhotka T: +420 261 344 100 E: info@sagasta.cz		
Zhotovitel objektu: Adresa: Kontakt:	SAGASTA s.r.o. Novodvorská 1010/14, 142 00, Praha 4 - Lhotka T: +420 261 344 100 E: info@sagasta.cz		
Hlavní projektant (HIP): Ing. Adam Špunda	Specialista: Ing. Esmail Salah, Ph.D.	Odpovědný projektant: Ing. Esmail Salah, Ph.D.	
			Zpracovatel přílohy: Ing. Esmail Salah, Ph.D.

Název stavby/akce:		Rekonstrukce výpravní budovy v žst. Cheb		S-kód:		S631700106	
				Zakázka:		121 066	
Název části:		Parkovací a cyklo-parkovací stání pro veřejnost		Označení části:		D.2.1.8.2	
Název objektu:		Parkovací a cyklo-parkovací stání - sever Venkovní osvětlení		Číslo objektu/komplexu:		SO 01-51-01.05	
Název přílohy:		Výpočet osvětlení		Číslo přílohy:		1. 002	
Název dílčí části přílohy:		-		Paré:			
Kraj:		Katastrální území:	TUDU:				
Karlovarský		Cheb [650919]	0203VI				
Dokumentace:							
Stupeň dokumentace:		Datum zpracování:	Formáty:	Měřítko:			
PDPS		09/2024	18xA4	-			
S-kód:		Stupeň dokumentace:	Část:	Objekt:	Podobjekt:	Příloha:	
S 6 3 1 7 0 0 1 0 6		_ P D P S	_ D 2 1 8 2	_ S O 0 1 5 1 0 1	_ 0 5	_ 1 _ 0 0 2 _ V 0 0	

Prostor pro další informace



REKONSTRUKCE VÝPRAVNÍ BUDOVY V ŽST. CHEB aktualizace 0724

osvětlení parkoviště sever

Obsah

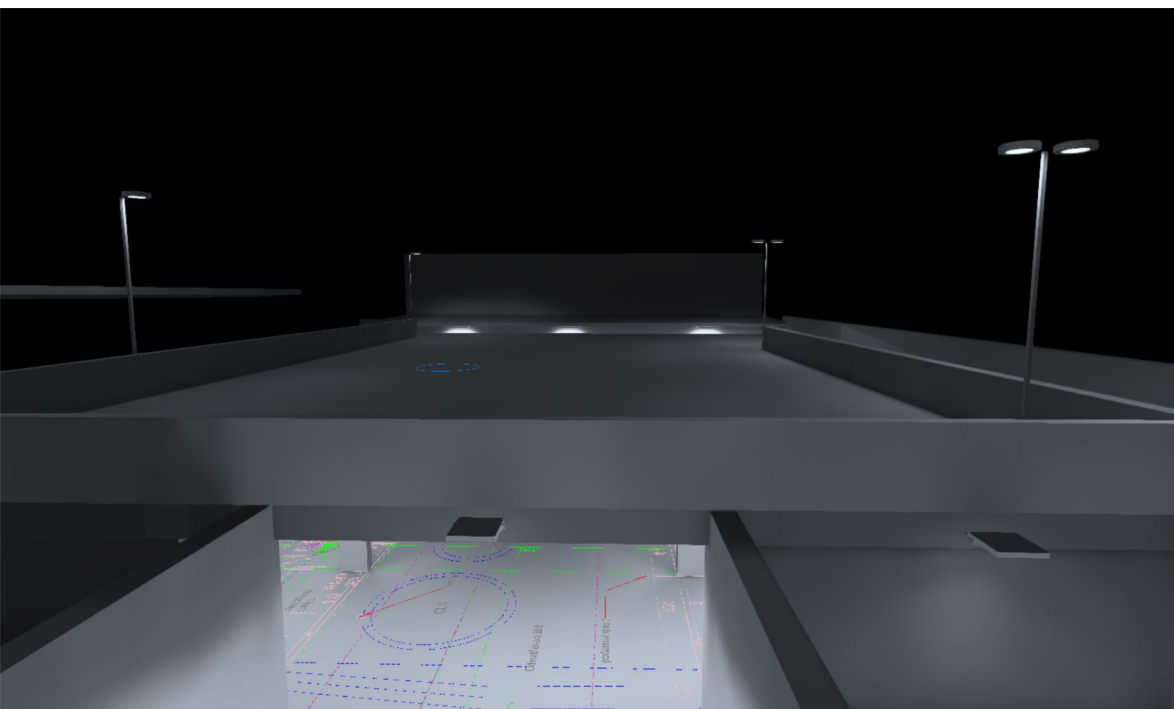
Titulní strana	1
Obsah	2
Popis	3
Seznam svítidel	4

Listy s údaji výrobků

Philips - BVP650 T25 LED80-4S/740 PSD DX51 (1x LED80-4S/740)	5
Philips - CitySoul gen2 LED Mini - BPP530I - BPP530 T25 LED30-4S/740 PSU DN50 FG (1x LED30-4S/740)	6
Philips - CitySoul gen2 LED Mini - BPP530I - BPP530 T25 LED30-4S/740 PSU DW50 FG (1x LED30-4S/740)	8
Philips - WT490C T45 35S/840 PSD VWB L1200 (1x 35S/840)	10

parkoviště sever

Výpočtové objekty / Světelná scéna 1	12
rampa 1 / Světelná scéna 1 / Svislá intenzita osvětlení	14
parkoviště sever 1NP / Světelná scéna 1 / Svislá intenzita osvětlení	15
rampa 2 / Světelná scéna 1 / Svislá intenzita osvětlení	16
odpad / Světelná scéna 1 / Svislá intenzita osvětlení	17
parkoviště sever 1PP / Světelná scéna 1 / Svislá intenzita osvětlení	18



Popis

Návrh osvětlení podle

ČSN EN 12464-2 Světlo a osvětlení - Osvětlení pracovišť

Část 2: Venkovní pracovní prostory

- parkoviště sever 1PP ... 5.9.2
- parkoviště sever rampa ... 5.1.3
- parkoviště sever odpad ... 5.1.5

ČSN EN 12464-1 Světlo a osvětlení - Osvětlení pracovišť

Část 1: Vnitřní pracoviště

- parkoviště sever 1NP ... 42.4

Jakub Wittlich

Signify Commercial Czech Repul
Coral Office Park.
Bucharova 1314/8
158 00 Praha 5 - Stodůlky, (CZ)

T +420 602 215 043

jakub.wittlich@signify.com

Seznam svítidel

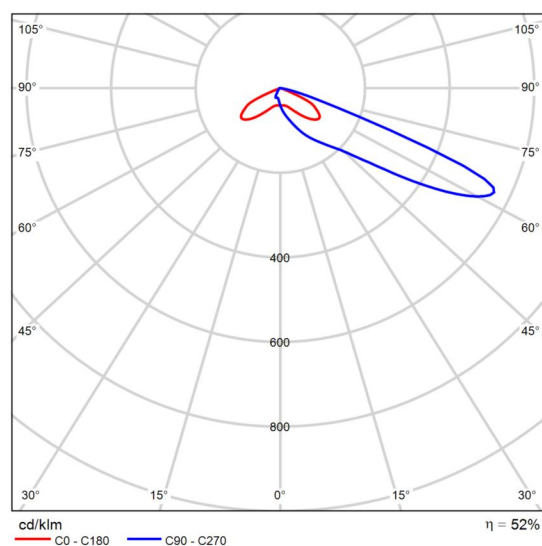
<div> <div>Φ_{celkový}</div> <div>135470 lm</div> </div>		<div> <div>P_{celkový}</div> <div>1191.2 W</div> </div>		<div> <div>Světelný výtěžek</div> <div>113.7 lm/W</div> </div>			
ks	Výrobce	C. výrobku	Název výrobku	P	Φ	Světelný výtěžek	Index
2	Philips	BPP530I-9fb41ac-2171-478b-a673-95e2ee920	CitySoul gen2 LED Mini - BPP530I - BPP530 T25 LED30-4S/740 PSU DN50 FG	39.6 W	2598 lm	65.6 lm/W	VO2
4	Philips	BPP530I-ad4494db-0138-4eae-9e44-f9a8bfb544e	CitySoul gen2 LED Mini - BPP530I - BPP530 T25 LED30-4S/740 PSU DW50 FG	39.6 W	2479 lm	62.6 lm/W	VO1
2	Philips	BVP650I-bb6433b8-4681-4dab-a43e-1d3b2ee3c51e	BVP650 T25 LED80-4S/740 PSD DX51	47.8 W	4179 lm	87.5 lm/W	VO5
5	Philips	WT490CI-57479c3e-3f37-4585-93bb-65d571876fb9	Pacific LED Gen5 - WT490CI - WT490C T45 42S/840 PSD VWB L1200	52.0 W	4200 lm	80.8 lm/W	VO4
26	Philips	WT490CI-6c1de326-e6a4-4f89-83cf-89c840f93db9	WT490C T45 35S/840 PSD VWB L1200	23.0 W	3500 lm	152.2 lm/W	VO7

Datový list výrobku

Philips - BVP650 T25 LED80-4S/740 PSD DX51



C. výrobku	BVP650I-bb6433b8-4681-4dab-a43e-1d3b2ee3c51e
P	47.8 W
Φ Žárovka	8000 lm
Φ Svitidlo	4179 lm
η	52.23 %
Světelný výtěžek	87.5 lm/W
CCT	4000 K
CRI	70
Index	VO5



Polární LDC

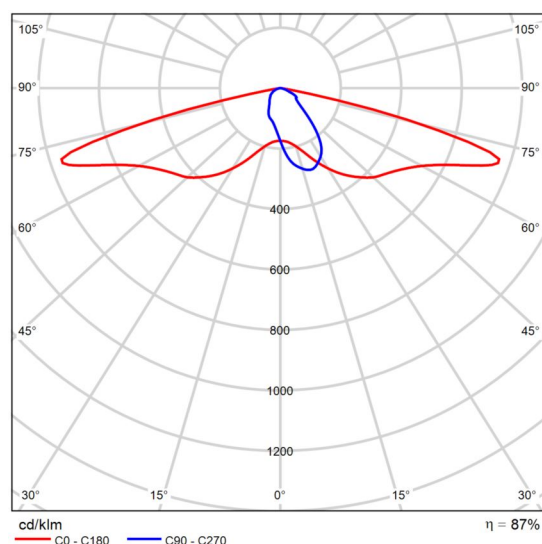
ClearFlood is a range of floodlights that enables you to choose the exact lumen rating that you need for your specific application. Designed around state-of-the-art LEDs and extremely high-efficiency optics, this very competitive solution offers an industry-leading lux per euro ratio and significant energy savings. The choice of different optics in the ClearFlood range opens new application possibilities for LEDs. ClearFlood BVP650 is also easy to install and to maintain.

Datový list výrobku

Philips - CitySoul gen2 LED Mini - BPP530I - BPP530 T25 LED30-4S/740 PSU DN50 FG



C. výrobku	BPP530I-9fbb41ac-2171-478b-a673-95e2ee92094d
P	39.6 W
ΦŽárovka	3000 lm
ΦSvitidlo	2598 lm
η	86.61 %
Světelný výtěžek	65.6 lm/W
CCT	4000 K
CRI	70
Index	VO2



Polární LDC

CitySoul LED gen2 is one of the most versatile and inspirational LED urban street lighting families designed by Philips to date. This highly efficient range delivers excellent lighting levels whilst also providing the right ambience for all urban applications, from the suburbs to the city center. This modular city lighting family has evolved with new innovations such as the Lyre and the Accent bracket, making it the ideal toolbox for every urban context. To give your cityscape a coherent, elegant and discreet identity, the design is flatter, completely round, and the transitions with the spigot and bracket entirely flush. It also comes in two sizes and is suitable for side-entry, post-top, catenary and suspended mounting. CitySoul LED gen2 is highly efficient and easy to maintain. Thanks to the built in Philips LEDGINE-O engine, and the wide range of application-tailored optics, this urban lighting solution delivers the right amount of light and in the right direction on your street, enabling further energy savings. The luminaires can even be equipped with our dedicated light recipe that preserves dark skies. CitySoul LED gen2 is also future ready with a choice of

Datový list výrobku

Philips - CitySoul gen2 LED Mini - BPP530I - BPP530 T25 LED30-4S/740 PSU DN50 FG

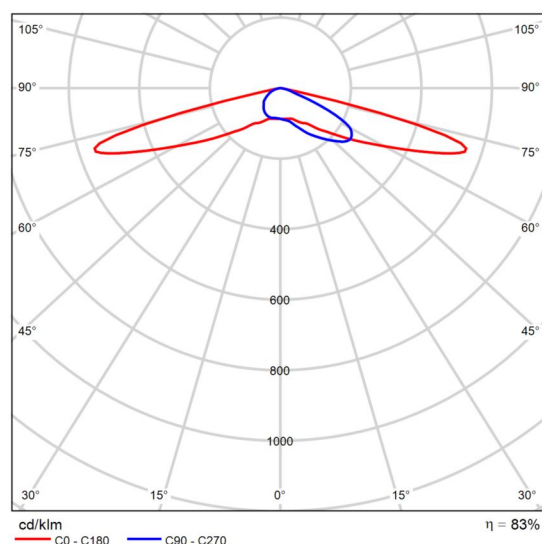
one or two Philips System Ready (SR) sockets that enable the luminaire to be paired with both standalone and advanced control and lighting software applications such as Interact from Signify. In addition, every CitySoul LED gen2 luminaire is uniquely identifiable, thanks to the Signify Service tag app. By simply scanning a QR code, placed inside the door of the mast or directly on the luminaire, you can instantly access the configuration of the luminaire. This makes maintenance and programming operations faster and easier, and enables you to create a digital library of lighting assets and spare parts.

Datový list výrobku

Philips - CitySoul gen2 LED Mini - BPP530I - BPP530 T25 LED30-4S/740 PSU DW50 FG



C. výrobku	BPP530I-ad4494db-0138-4eae-9e44-f9a8bfb5444e
P	39.6 W
ΦŽárovka	3000 lm
ΦSvitidlo	2479 lm
η	82.65 %
Světelný výtěžek	62.6 lm/W
CCT	4000 K
CRI	70
Index	VO1



Polární LDC

CitySoul LED gen2 is one of the most versatile and inspirational LED urban street lighting families designed by Philips to date. This highly efficient range delivers excellent lighting levels whilst also providing the right ambience for all urban applications, from the suburbs to the city center. This modular city lighting family has evolved with new innovations such as the Lyre and the Accent bracket, making it the ideal toolbox for every urban context. To give your cityscape a coherent, elegant and discreet identity, the design is flatter, completely round, and the transitions with the spigot and bracket entirely flush. It also comes in two sizes and is suitable for side-entry, post-top, catenary and suspended mounting. CitySoul LED gen2 is highly efficient and easy to maintain. Thanks to the built in Philips LEDGINE-O engine, and the wide range of application-tailored optics, this urban lighting solution delivers the right amount of light and in the right direction on your street, enabling further energy savings. The luminaires can even be equipped with our dedicated light recipe that preserves dark skies. CitySoul LED gen2 is also future ready with a choice of

Datový list výrobku

Philips - CitySoul gen2 LED Mini - BPP530I - BPP530 T25 LED30-4S/740 PSU DW50 FG

one or two Philips System Ready (SR) sockets that enable the luminaire to be paired with both standalone and advanced control and lighting software applications such as Interact from Signify. In addition, every CitySoul LED gen2 luminaire is uniquely identifiable, thanks to the Signify Service tag app. By simply scanning a QR code, placed inside the door of the mast or directly on the luminaire, you can instantly access the configuration of the luminaire. This makes maintenance and programming operations faster and easier, and enables you to create a digital library of lighting assets and spare parts.

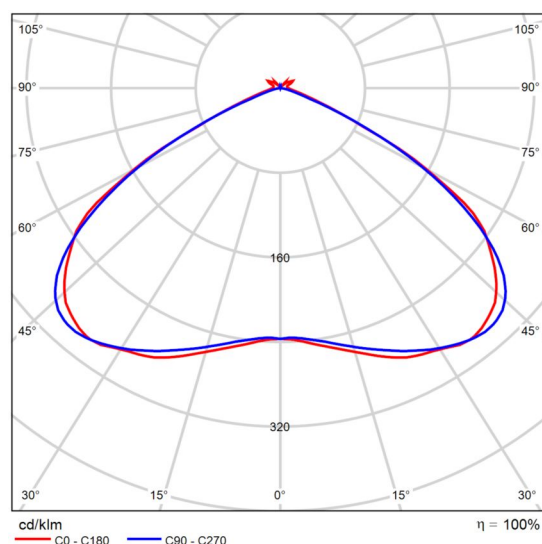
Datový list výrobku

Philips - WT490C T45 35S/840 PSD VWB L1200



C. výrobku	WT490CI-6c1de326-e6a4-4f89-83cf-89c840f93db9
P	23.0 W
ΦŽárovka	3500 lm
ΦSvitidlo	3500 lm
η	99.99 %
Světelný výtěžek	152.2 lm/W
CCT	4000 K
CRI	80
Index	VO7

Pacific LED gen5 is an innovative and best-in-class LED waterproof luminaire that is praised for its optimal performance. It meets the demanding requirements of contemporary and harsh industries. It is a very robust, compact and reliable luminaire with excellent quality of light. With a high degree of mechanical (IK08), water and dust protection (IP66), combined with proven chemical resistance, the Pacific LED gen5 can perfectly withstand the harsh conditions of the automotive, food and heavy industries. But it also performs well in parking garages and warehouses. Pacific LED gen5 luminaires provide superior, artefact-free light quality and homogeneous light, offered with multiple optics and broad range of light outputs (up to 15,000 lm). This ensures more flexibility in optimized light scheme planning. They are also designed with a circular approach, which means these fully-serviceable luminaires can be upgraded to extend their overall lifecycle. The luminaires stand out because of their quick and easy installation that facilitates through wiring and various connection and mounting options. But also, because of their attractive TCO, energy efficiency,



Polární LDC

Vyhodnocení oslnění dle UGR												
p Strop	70	70	50	50	30	70	70	50	50	30	70	70
p Stěny	50	30	50	30	30	50	30	50	30	30	50	30
p Podlaha	20	20	20	20	20	20	20	20	20	20	20	20
Velikost místnosti X Y	Směr pohledu napříč k ose lampy					Podélný směr pohledu k ose lampy						
2H	2H	21.8	23.1	22.2	23.4	23.7	21.9	23.2	22.2	23.4	23.7	
	3H	22.1	23.3	22.5	23.6	23.9	22.1	23.3	22.5	23.6	23.9	
	4H	22.1	23.2	22.5	23.5	23.9	22.1	23.2	22.4	23.5	23.8	
	6H	22.1	23.1	22.5	23.5	23.8	22.0	23.0	22.4	23.4	23.7	
	8H	22.1	23.1	22.5	23.4	23.8	22.0	22.9	22.4	23.3	23.7	
	12H	22.1	23.0	22.5	23.4	23.8	21.9	22.8	22.3	23.2	23.6	
4H	2H	22.2	23.3	22.5	23.6	23.9	22.2	23.3	22.6	23.6	24.0	
	3H	22.5	23.4	22.9	23.8	24.2	22.5	23.4	22.9	23.8	24.2	
	4H	22.6	23.4	23.0	23.8	24.2	22.5	23.3	22.9	23.7	24.1	
	6H	22.6	23.3	23.0	23.7	24.2	22.4	23.1	22.9	23.6	24.0	
	8H	22.6	23.3	23.1	23.7	24.2	22.4	23.1	22.9	23.5	24.0	
	12H	22.6	23.2	23.1	23.7	24.2	22.4	23.0	22.9	23.4	23.9	
8H	4H	22.5	23.2	23.0	23.6	24.1	22.4	23.1	22.9	23.5	24.0	
	6H	22.6	23.1	23.1	23.6	24.1	22.4	23.0	22.9	23.5	24.0	
	8H	22.6	23.1	23.2	23.6	24.2	22.4	22.9	22.9	23.4	23.9	
	12H	22.7	23.1	23.3	23.6	24.2	22.4	22.8	22.9	23.3	23.9	
	4H	22.5	23.1	23.0	23.5	24.0	22.4	23.0	22.9	23.5	24.0	
	6H	22.6	23.0	23.1	23.5	24.1	22.4	22.9	22.9	23.4	23.9	
12H	8H	22.6	23.0	23.2	23.6	24.1	22.4	22.8	23.0	23.3	23.9	
Variace polohy pozorovatele pro vzdálenosti svislel S												
S = 1.0H		+0.2 / -0.2					+0.3 / -0.3					
S = 1.5H		+1.0 / -1.3					+1.0 / -1.3					
S = 2.0H		+1.8 / -3.7					+2.1 / -4.3					
Standardní tabulka		BK02					BK01					
Korekturní sčítanec		5.1					4.6					
Korigované oslňovací indície, vztažené na 3500lm Celkový světelný tok												

UGR diagram (SHR: 0.25)

Datový list výrobku

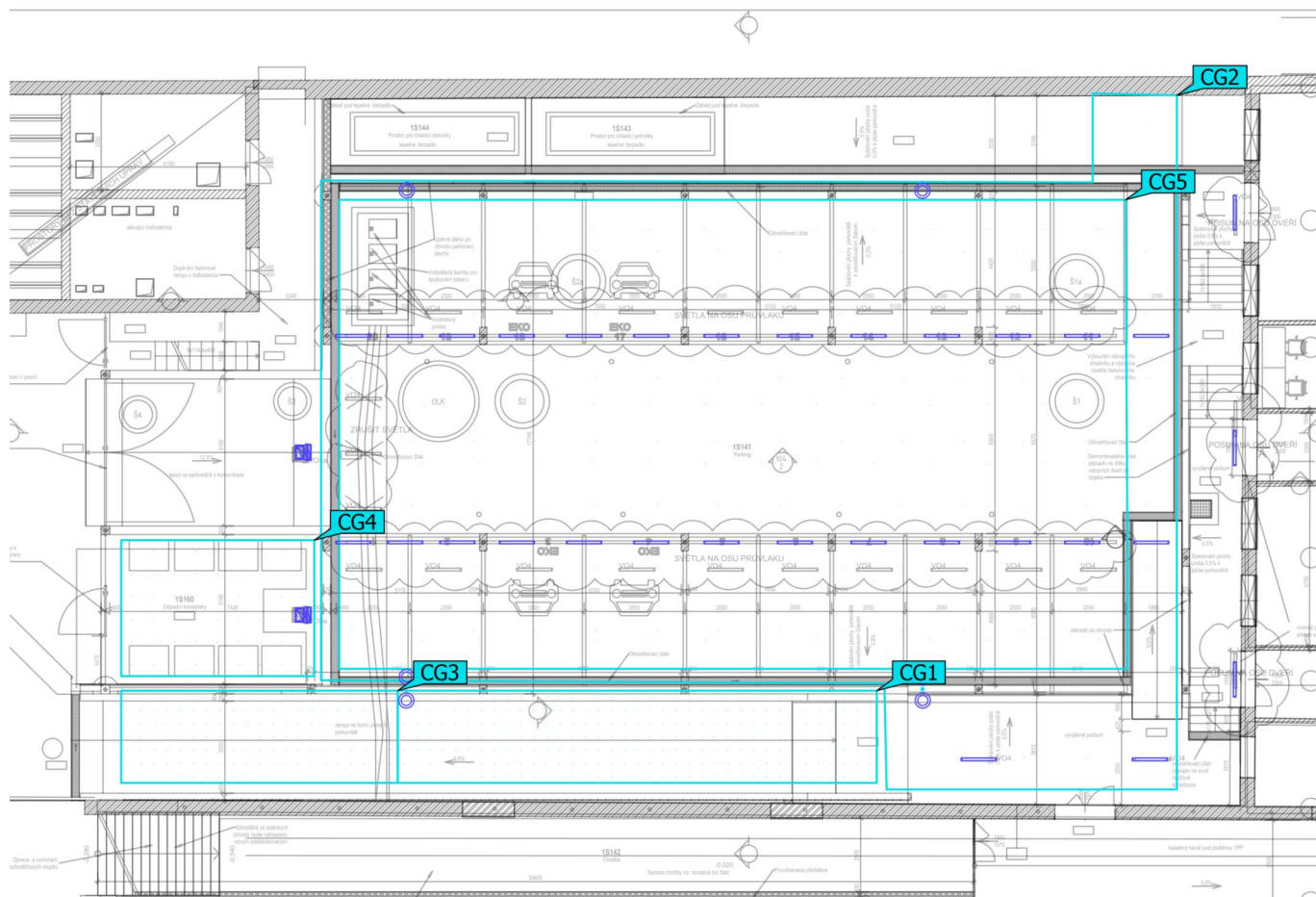
Philips - WT490C T45 35S/840 PSD VWB L1200

and ease of maintenance – with minimum of disruption to operations in demanding applications. To make the Pacific LED gen5 even more complete, system integration with Interact Industry opens up additional opportunities for optimized efficiency, energy savings, improved light management, productivity, and safety. Making it future proof in every aspect. Discover Pacific LED gen5. Optimal performance for demanding environments.

parkoviště sever (Světelná scéna 1)

Výpočtové objekty

REKONSTRUKCE VÝPRAVNÍ BUDOVY V ŽST. CHEB aktualizace 0724



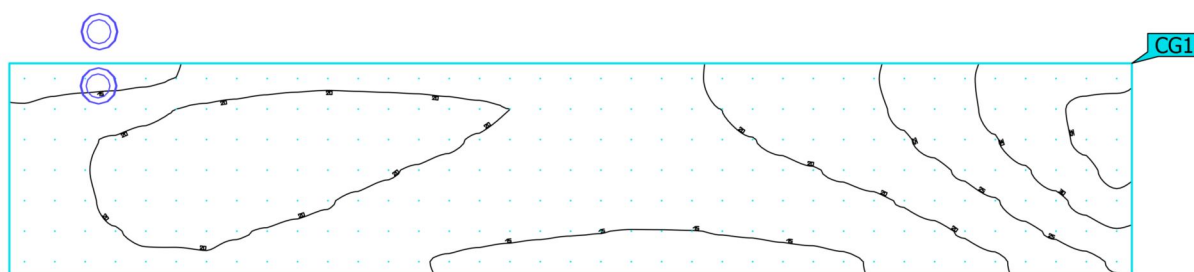
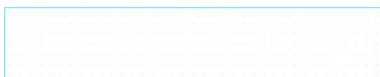
parkoviště sever (Světelná scéna 1)

Výpočtové objekty

Výpočtové plochy

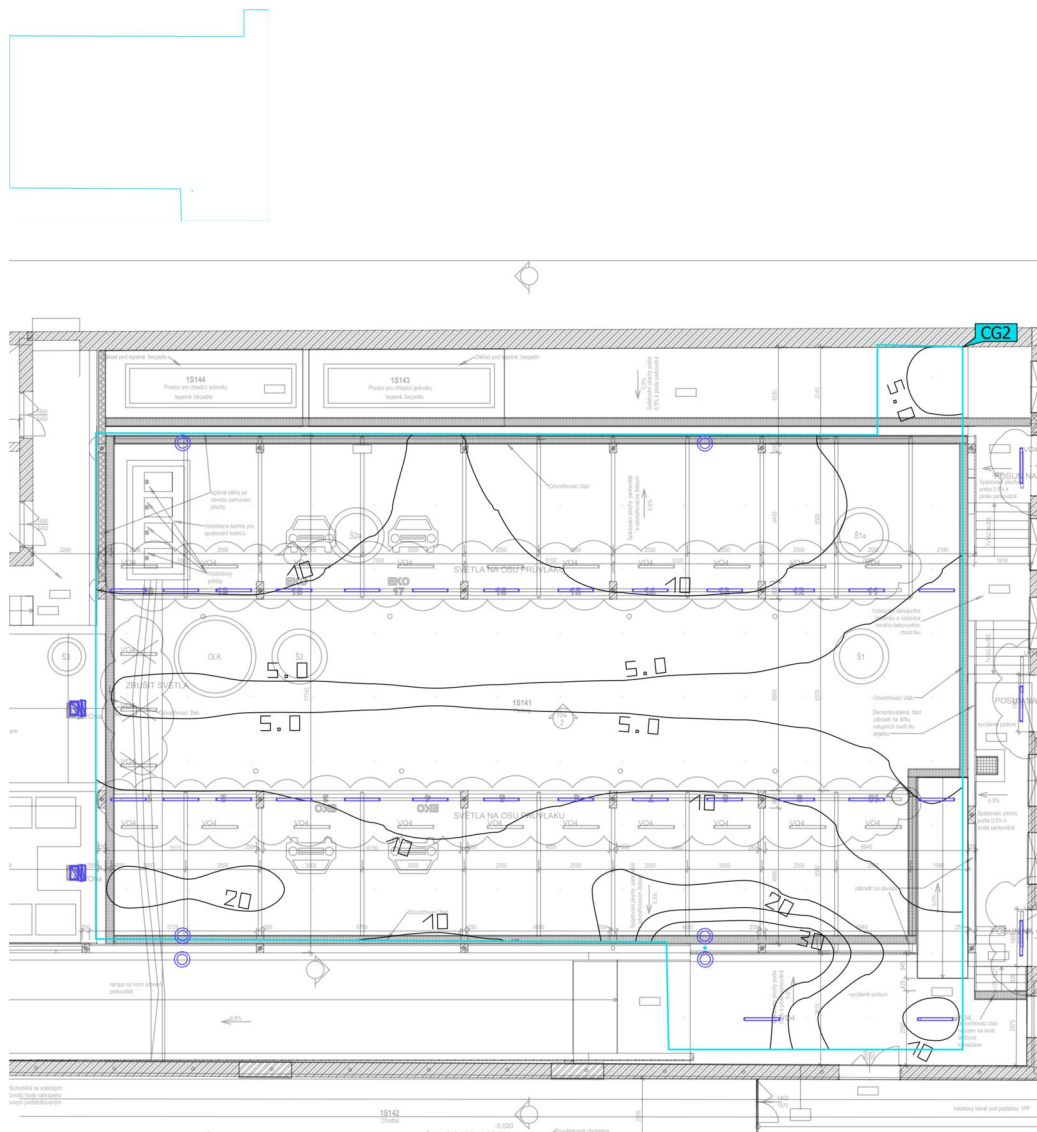
Vlastnosti	\bar{E}	E_{min}	E_{max}	$U_o (g_1)$	g_2	Index
rampa 1 Svislá intenzita osvětlení Výška: 2.230 m	20.5 lx	11.6 lx	37.5 lx	0.57	0.31	CG1
parkoviště sever 1NP Svislá intenzita osvětlení Výška: 4.000 m	11.4 lx	2.94 lx	39.4 lx	0.26	0.075	CG2
rampa 2 Svislá intenzita osvětlení Výška: 1.000 m	21.9 lx	10.1 lx	55.5 lx	0.46	0.18	CG3
odpad Svislá intenzita osvětlení Výška: 1.000 m	60.6 lx	34.5 lx	87.5 lx	0.57	0.39	CG4
parkoviště sever 1PP Svislá intenzita osvětlení Výška: 0.000 m	150 lx	61.4 lx	252 lx	0.41	0.24	CG5

parkoviště sever (Světelná scéna 1)

rampa 1

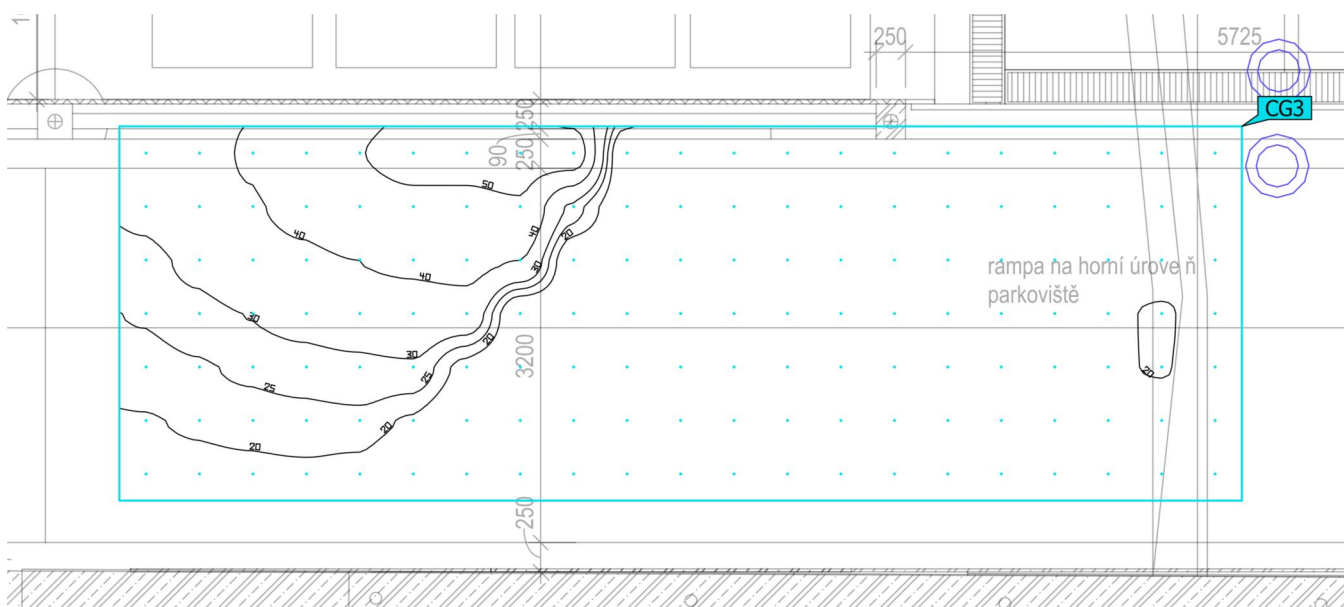
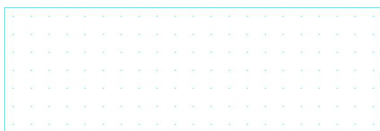
Vlastnosti	\bar{E}	E_{min}	E_{max}	$U_o (g_1)$	g_2	Index
rampa 1 Svislá intenzita osvětlení Výška: 2.230 m	20.5 lx	11.6 lx	37.5 lx	0.57	0.31	CG1

parkoviště sever (Světelná scéna 1)

parkoviště sever 1NP

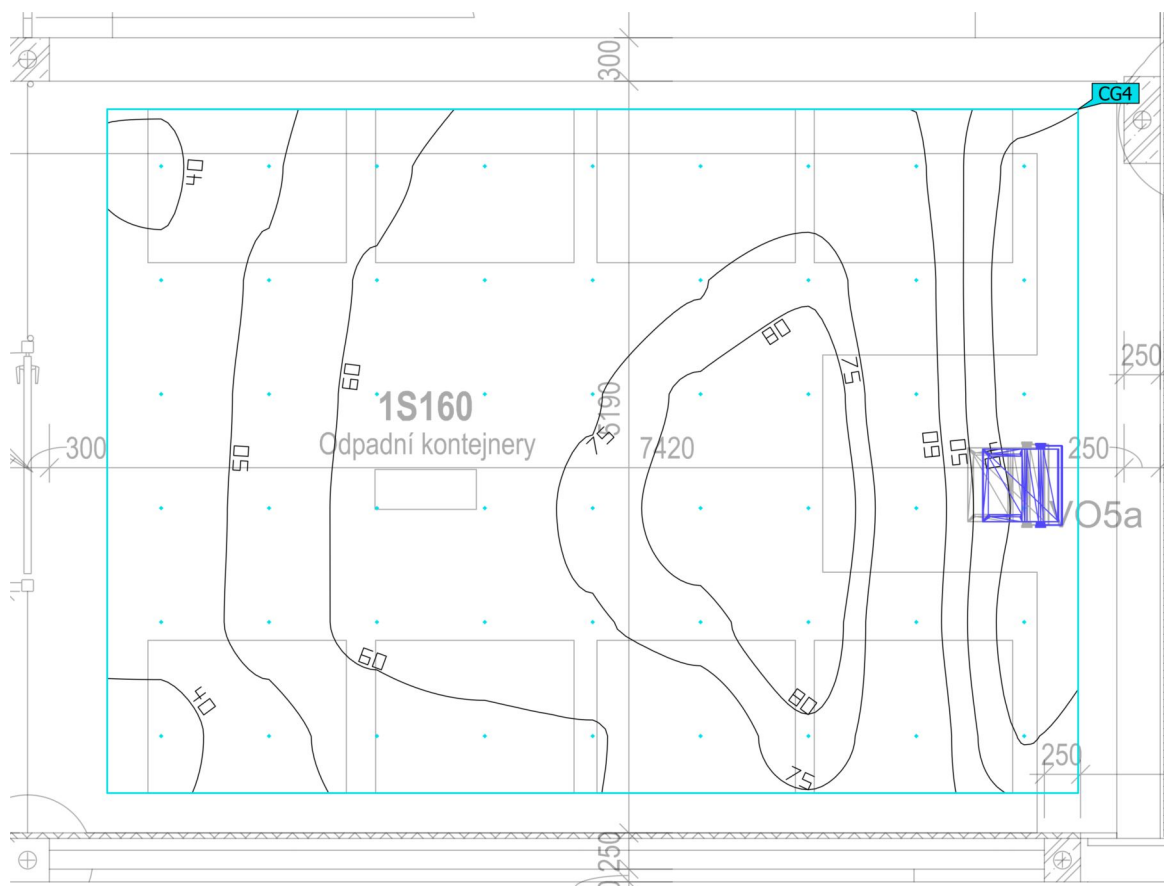
Vlastnosti	Ě	E _{min}	E _{max}	U _o (g ₁)	g ₂	Index
parkoviště sever 1NP	11.4 lx	2.94 lx	39.4 lx	0.26	0.075	CG2
Svislá intenzita osvětlení						
Výška: 4.000 m						

parkoviště sever (Světelná scéna 1)

rampa 2

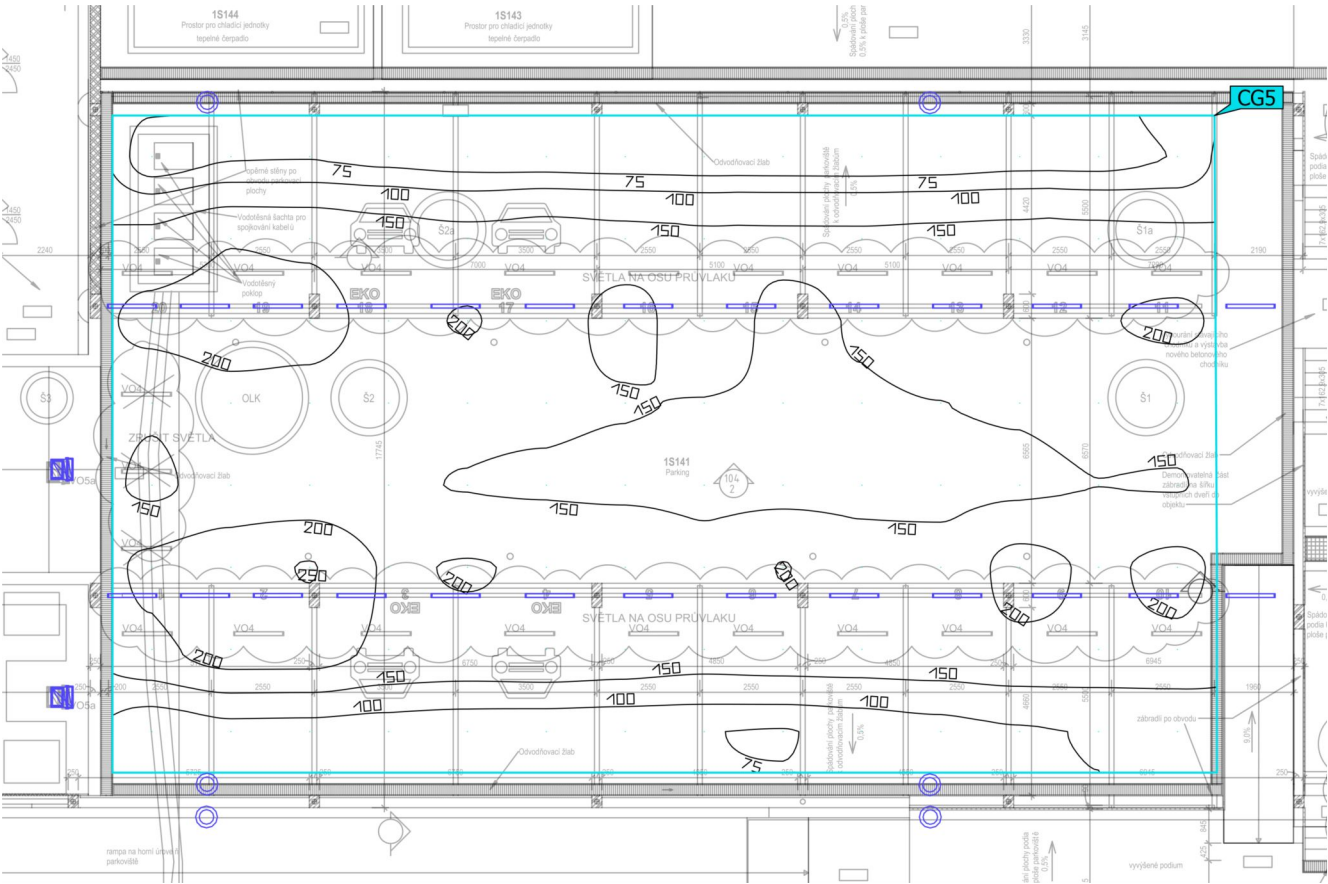
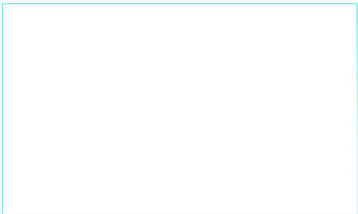
Vlastnosti	\bar{E}	E_{min}	E_{max}	$U_o (g_1)$	g_2	Index
rampa 2 Svislá intenzita osvětlení Výška: 1.000 m	21.9 lx	10.1 lx	55.5 lx	0.46	0.18	CG3

parkoviště sever (Světelná scéna 1)

odpad

Vlastnosti	\bar{E}	E_{min}	E_{max}	$U_o (g_1)$	g_2	Index
odpad	60.6 lx	34.5 lx	87.5 lx	0.57	0.39	CG4
Svislá intenzita osvětlení						
Výška: 1.000 m						

parkoviště sever (Světelná scéna 1)
parkoviště sever 1PP



Vlastnosti	Ě	E _{min}	E _{max}	U _o (g ₁)	g ₂	Index
parkoviště sever 1PP Svislá intenzita osvětlení Výška: 0.000 m	150 lx	61.4 lx	252 lx	0.41	0.24	CG5